

Příloha č. 3 zadávací dokumentace

Technická dokumentace –

Část 1 – ŘIDIČKY MHD

1. Bunda podzimní dámská



Základní popis:

- Podzimní bunda s lehkým zateplením
- Celopodšívkované
- Střih přizpůsobený dámské siluetě – lehce vyštíhlené v pasové linii

Základní barva materiálů:

- Barvy modrých odstínů dle Pantone – tmavě modrá – č. 2955 C/U CMYK 100/60/10/53 RGB 0/60/105

Reflexní proužek:

- Barva světle šedá, vhodný pro pracovní a sportovní oděvy, záruka reflexních vlastností po mnohonásobném praní i chemickém čištění
- V souladu s EN 20471 třída 2

2. Bunda dámská zimní



Základní popis:

- Zimní zateplená bunda
- Úpletová vnitřní manžeta v rukávech
- Kapuce odepínací
- Celopodšívkované
- Střih přizpůsobený dámské siluetě – lehce vyštíhlené v pasové linii

Základní barva materiálů:

- Barvy šedých odstínů dle Pantone - tmavě šedá - č. 433,
- Barvy světlemodrých odstínů dle Pantone – č. 312 C/U CMYK 89/0/11/0 RGB 0/173/208

Reflexní proužek:

- Barva světle šedá, vhodný pro pracovní a sportovní oděvy, záruka reflexních vlastností po mnohonásobném praní i chemickém čištění
- V souladu s EN 20471 třída 2

3. Bunda softshellová dámská



Základní popis:

- Softshell bunda
- Členěná na PD, ZD a rukávech, sedla na PD i ZD
- Střih přizpůsobený dámské siluetě – lehce vyštíhlené v pasové linii

Základní barva materiálů:

- Barvy modrých odstínů dle Pantone – tmavě modrá – č. 2955 C/U CMYK 100/60/10/53 RGB 0/60/105

Reflexní proužek:

- Barva světle šedá, vhodný pro pracovní a sportovní oděvy, záruka reflexních vlastností po mnohonásobném praní i chemickém čištění
- V souladu s EN 20471 třída 2

4. Mikina fleecová dámská



Základní popis:

- Fleece bunda celopropínací
- Střih přizpůsobený dámské siluetě – lehce vyštíhlené v pasové linii

Základní barva materiálů:

- Barvy šedých odstínů dle Pantone - středně šedá - č. 431
- Barvy světlemodrých odstínů dle Pantone – č. 312 C/U CMYK 89/0/11/0 RGB 0/173/208

Reflexní proužek:

- Barva světle šedá, vhodný pro pracovní a sportovní oděvy, záruka reflexních vlastností po mnohonásobném praní i chemickém čištění
- V souladu s EN 20471 třída 2

5. Košile dlouhý rukáv - šedo/modrá + bílo/modrá dámská



Základní popis:

- Klasická dámská košile
- Přední díly členěné s 2-výpustkovou kapsou
- Rozparky rukávů začistěné šikmým proužkem
- Střih přizpůsobený dámské siluetě – lehce vyštíhlené v pasové linii

Základní barva materiálů:

- Barva bílá
- Barvy šedých odstínů dle Pantone - středně šedá - č. 431.
- Barvy světlemodrých odstínů dle Pantone – č. 312 C/U CMYK 89/0/11/0 RGB 0/173/208

6. Košile krátký rukáv - šedo/modrá + bílo/modrá dámská



Základní popis:

- Klasická dámská košile
- Přední díly členěné s 2-výpustkovou kapsou
- Rukávy krátké
- Střih přizpůsobený dámské siluetě – lehce vyštíhlené v pasové linii

Základní barva materiálů:

- Barva bílá
- Barvy šedých odstínů dle Pantone - středně šedá - č. 431.
- Barvy světlemodrých odstínů dle Pantone – č. 312 C/U CMYK 89/0/11/0 RGB 0/173/208

7. Polokošile – dámská



Základní popis:

- Klasická polokošile dámská s kapsičkou
- Límec a manžety RIB pletené hotové
- Léga na 3 knoflíčky
- Střih přizpůsobený dámské siluetě – lehce vyštíhlené v pasové linii

Základní barva materiálů:

- Barvy šedých odstínů dle Pantone - středně šedá - č. 431
- Barvy světlemodrých odstínů dle Pantone – č. 312 C/U CMYK 89/0/11/0 RGB 0/173/208

8. Kalhoty dámské letní



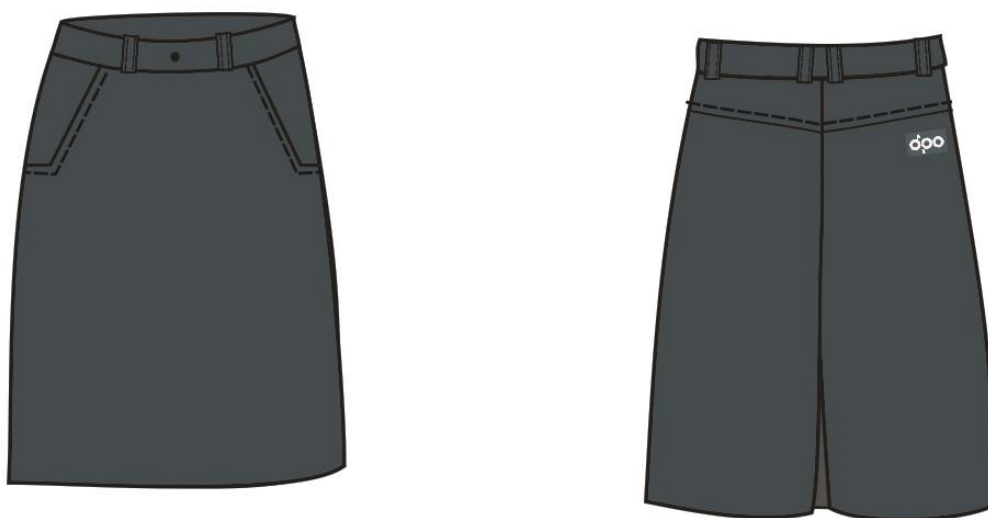
Základní popis:

- Lehké letní kalhoty
- Jeans střih pohodlný dámský

Základní barva materiálů:

- Barvy šedých odstínů dle Pantone - tmavě šedá - č. 433

9. Kalhoty letní krátké dámské



Základní popis:

- Lehké letní kalhoty – délka ke kolenům
- Na předním díle jsou šortky překryté dílem sukně
- Jeans střih pohodlný dámský

Základní barva materiálů:

- Barvy šedých odstínů dle Pantone - tmavě šedá - č. 433

10. Kalhoty dámské zimní



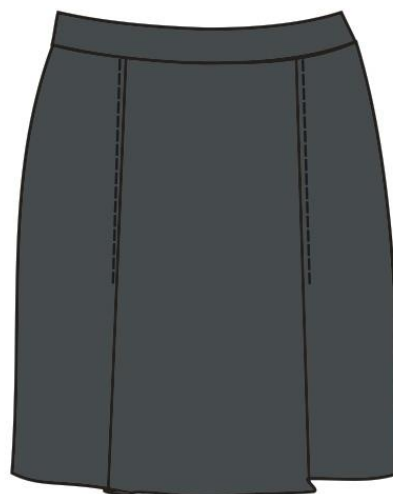
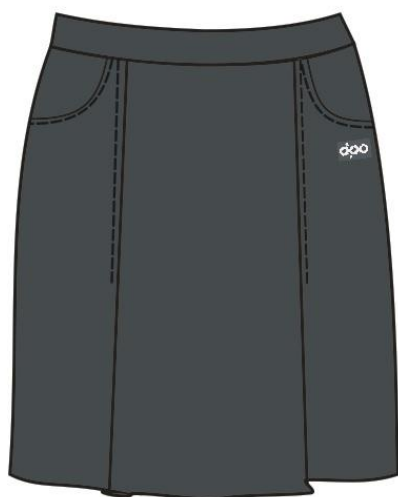
Základní popis:

- Zimní kalhoty bez podšívky
- Jeans střih pohodlný dámský

Základní barva materiálů:

- Barvy šedých odstínů dle Pantone - tmavě šedá - č. 433

11.Sukně letní



Základní popis:

- Lehké letní sukně – délka ke kolenům
- Na předním i zadním díle jsou záhyby

Základní barva materiálů:

- Barvy šedých odstínů dle Pantone - tmavě šedá - č. 433

12. Čepice s kšiltem – unisex



Základní popis:

- Kšiltovka 6-ti panelová
- Plastové zkracovací proužky v zadním díle

Základní barva materiálů:

- Barvy šedých odstínů dle Pantone - středně šedá - č. 431.

13. Svetr pletený dámský



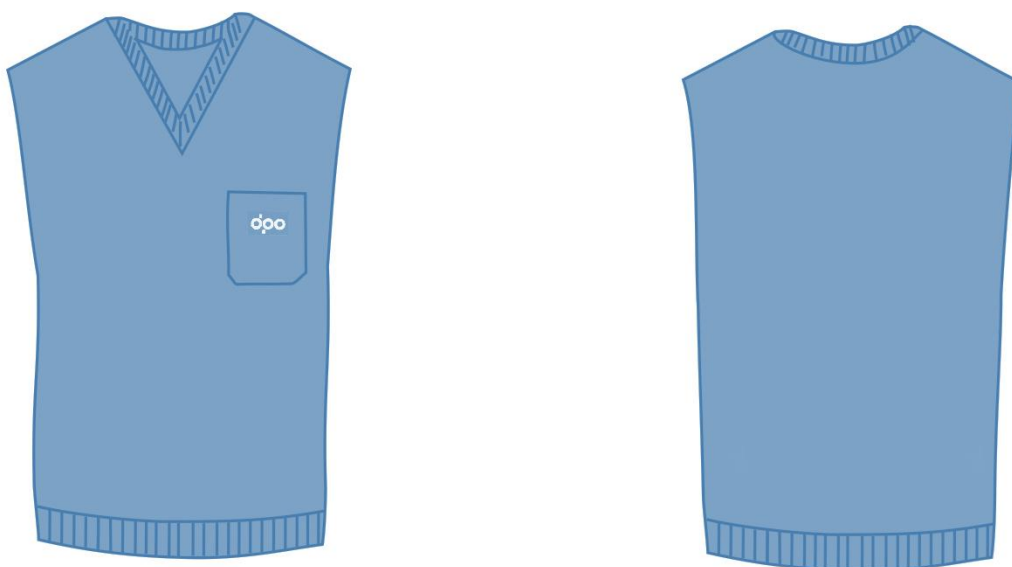
Základní popis:

- Pletený svetr do V-ěčka
- Délky, rukávy + průkrčník zakončené patenty 2+2
- Na PD kapsa a na rukávech laty z tkaniny v barvě pleteniny
- Model přizpůsobený dámské postavě

Základní barva materiálů:

- Barvy modrých odstínů dle Pantone – tmavě modrá – č. 2955 C/U CMYK 100/60/10/53
RGB 0/60/105

14. Vesta pletená dámská



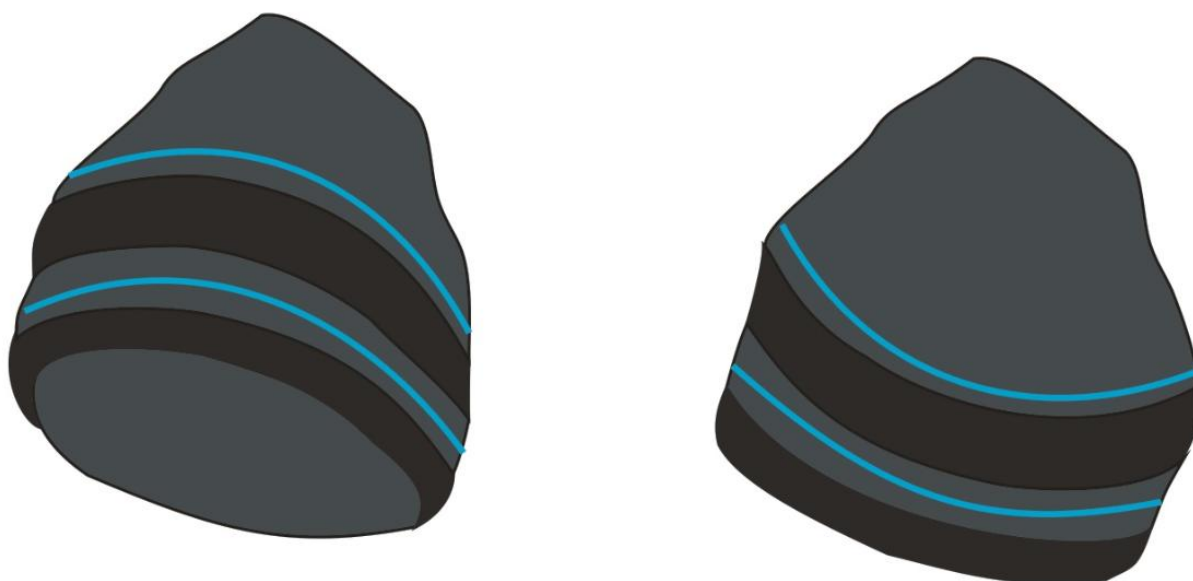
Základní popis:

- Pletená vesta do V-ěčka
- Délky, průramky + průkrčník zakončené patenty 2+2
- Na PD kapsa z tkaniny v barvě pleteniny
- Model přizpůsobený dámské postavě

Základní barva materiálů:

- Barvy modrých odstínů dle Pantone – tmavě modrá – č. 2955 C/U CMYK 100/60/10/53 RGB 0/60/105

15. Čepice zimní – unisex



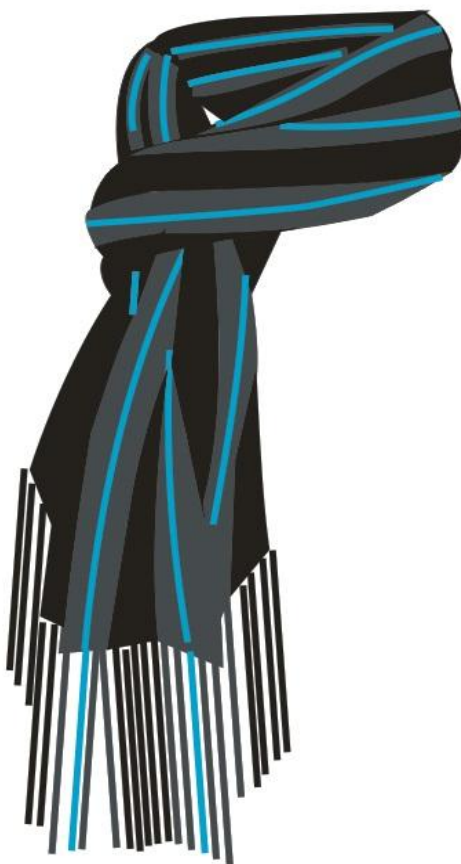
Základní popis:

- Pletená zimní čepice
- Dvojitá s vyplatěnými proužky na lící straně
- Velikost universální, unisex

Základní barva materiálů:

- Barvy - šedých odstínů dle Pantone - tmavě šedá - č. 433
- Barvy světlemodrých odstínů dle Pantone – č. 312 C/U CMYK 89/0/11/0 RGB 0/173/208
- Barva černá

16. Šála zimní pletená – unisex



Základní popis:

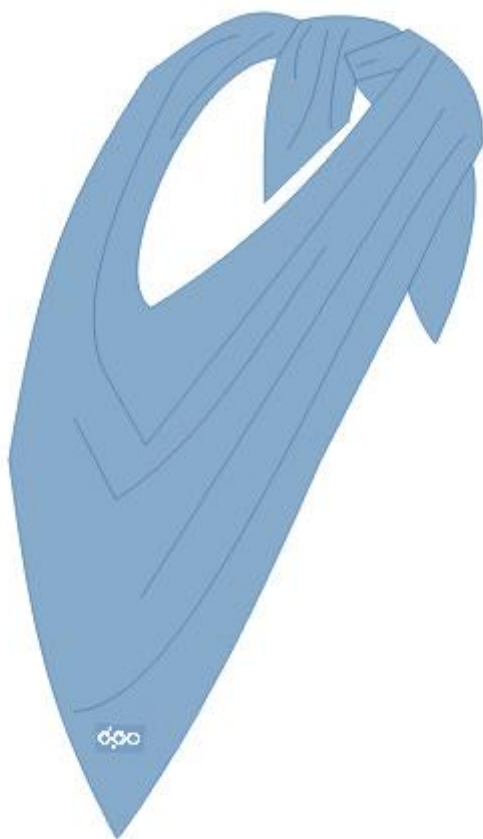
- Pletená s vypletenými barevnými proužky zakončená třásněmi na obou stranách
- Délka šály je univerzální
- Unisex

šála je jednoduchá

Základní barva materiálů:

- Barvy - šedých odstínů dle Pantone - tmavě šedá - č. 433
- Barvy světlemodrých odstínů dle Pantone – č. 312 C/U CMYK 89/0/11/0 RGB 0/173/208
- Barva černá

17. Šála dámská lehká



Základní popis:

- Dámský šátek
- Velikost šály je univerzální – pravoúhlý trojúhelník s délkou strany 65 cm

Základní barva materiálů:

- Barvy světlemodrých odstínů dle Pantone – č. 312 C/U CMYK 89/0/11/0 RGB 0/173/208



Vzory barev/normy

Základní barvy:

Barvy šedých odstínů dle Pantone - tmavě šedá - č. 433
středně šedá - č. 431

Barvy modrých odstínů dle Pantone – tmavě modrá – č. 2955 C/U CMYK 100/60/10/53 RGB
0/60/105

Barvy světlemodrých odstínů dle Pantone – č. 312 C/U CMYK 89/0/11/0 RGB 0/173/208

Další barvy jsou černá a bílá. Výjimkou z grafického manuálu jsou reflexní prvky.

Změna barevných odstínů je možná pouze se schválením zadavatele.

Zadavatel předpokládá, že dodavatel při zpracování předmětu plnění použije obecně platné normy pro textil, tzn. normy kategorie 80 – Textilní suroviny a výrobky, pro oděvnictví třídu norem ČSN 8050 – Vrchní oděvy a prádlo z pletenin a třídu norem ČSN 8070 – Vrchní oděvy a prádlo z tkanin.



Vzor loga dle grafického manuálu

DPO a.s.

Každá stejnokrojová součást musí být předepsaným způsobem opatřena logem Dopravního podniku Ostrava. Toto logo lze v souladu s grafickým manuálem Dopravního podniku Ostrava používat v bílém provedení (na bílém podkladu v černém provedení).

Logo na stejnokrojích řidiče - varianta bílá

